



# DIECI



# APOLLO



**Dieci S.r.l.**  
Via E. Majorana, 2-4  
42027 - Montecchio Emilia (RE) ITALY  
Tel. +39 0522 869611  
Fax +39 0522 869798  
E-mail: [info@dieci.com](mailto:info@dieci.com)



25.6

PRESTACIONES	
Capacidad máxima (kg)	2.500
Altura máxima de elevación (m)	5,78
Alcance máximo horizontal (m)	3,25
Alcance a la máxima altura (m)	0,67
Ángulo de balanceo de las horquillas	129°
Fuerza de desgarramiento (daN)	5.700
Tracción (daN)	4.400
Inclinación máxima superable	40 %
Peso total sin carga (kg)	4.900
Velocidad máx. (km/h)	30 *
* = referida a ruedas con un diámetro máximo admitido	

BRAZO	
<b>Tiempos: (en segundos)</b>	
Elevación	7,8
Descenso	4,1
Salida	6,1
Replegado	3,4
Balanceo hacia adelante	3,5
Balanceo hacia atrás	2,2
Sistema de compensación patentado	

SISTEMA HIDRÁULICO	
Bomba de engranajes con caudal a máx. régimen (L/1'):	80
Presión máx. de trabajo (bar):	230
Mando distribuidor con palanca de mando:	4 en 1

PUENTES DIFERENCIALES	
Ejes de dirección: 2, con reductores epicicloidales	
Tipos de dirección: 4 ruedas / transversal / 2 ruedas	
Eje delantero: rígido	
Eje trasero: oscilante	
Freno de servicio en baño de aceite en el eje delantero	
Freno de estacionamiento con accionamiento negativo	

REABASTECIMIENTOS (litros)	
Sistema hidráulico (total)	70
Depósito de gasóleo	80

MOTOR	
Modelo	Kubota
Potencia máxima kW (HP):	55,4 (74,3)
Revoluciones por minuto (rpm):	2600
Funcionamiento:	4 tiempos diésel
Inyección:	electrónica Common Rail
Número y disposición de los cilindros:	4, verticales en línea
Cilindrada (cm³):	3331
Consumo específico a 2600 rpm (g/kWh):	231
Normativa anticontaminación:	DPF (Tier 4i / Stage 3B)
	Turbocompresor
* A la máxima potencia	Sistema de enfriamiento por líquido

DISPOSITIVOS ESTÁNDAR	
Dispositivo antivuelco con bloqueo de los movimientos agravantes	
Toma hidráulica para instalación de accesorios en el extremo del brazo	
Cabinas cerrada insonorizada homologada ROPS - FOPS, con calefacción	
Diferencial autobloqueante del puente delantero (limited slip 45%).	
Tacómetro digital, cuentarrevoluciones, termómetro del agua, indicador de nivel de carburante, piloto de temperatura del agua y del aceite motor, velocímetro, contador de horas, reloj, indicador del nivel de saturación DPF y display LCD.	

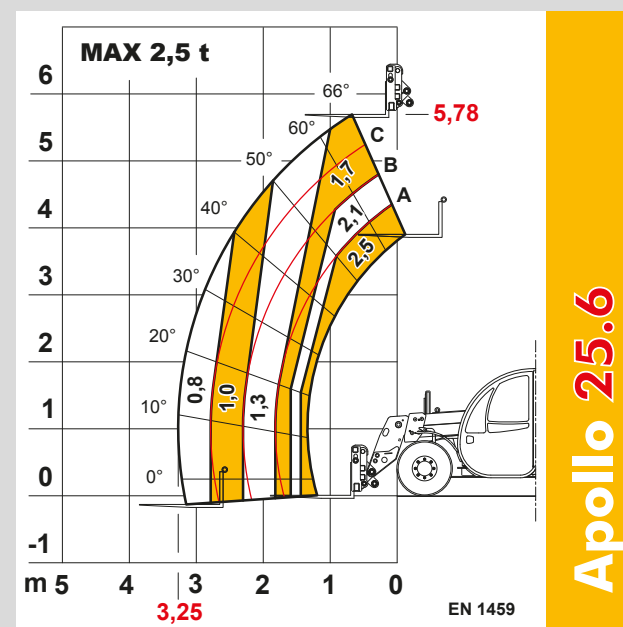
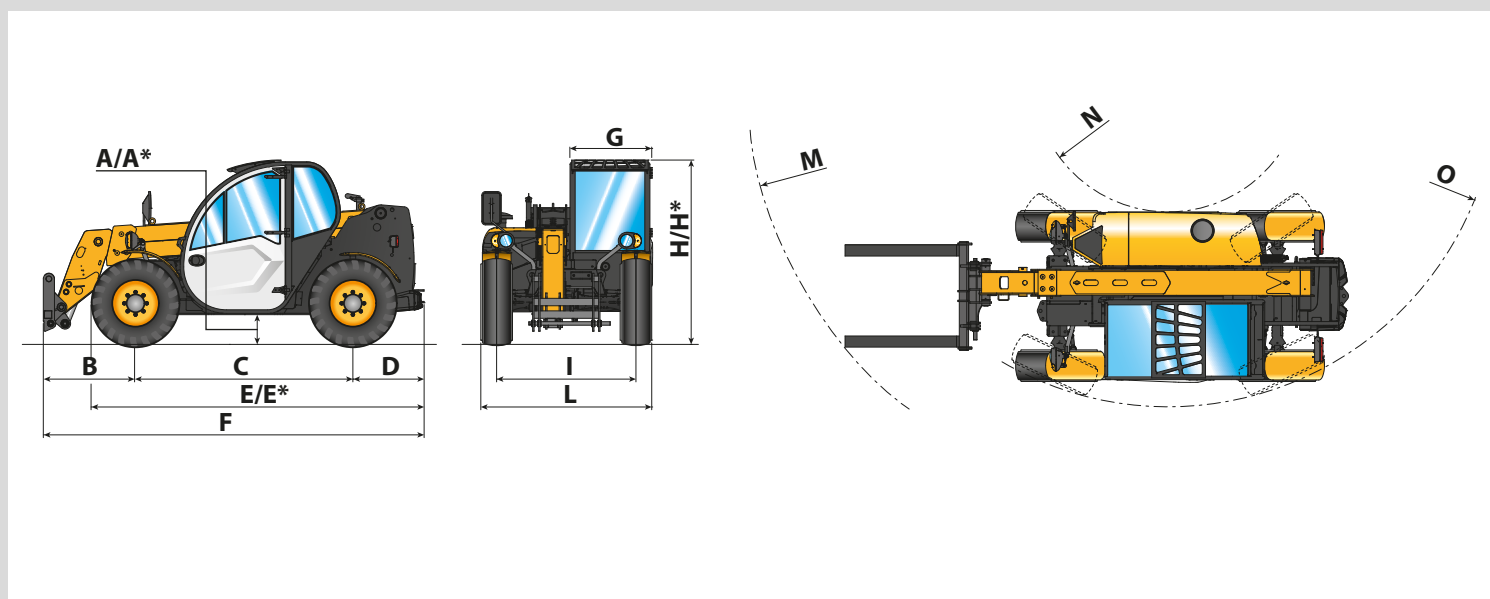
ELEMENTOS OPCIONALES Y ACCESORIOS	
A/C; Calegador Webasto; Tacómetro digital; Calegador de agua; Suspensión neumática del asiento; Faro en el extremo del brazo; Conexión rápida para accesorios; Autorradio; Antirrobo; Protección de vidrio, Suspensión brazo.	
(Para otras personalizaciones, ponerse en contacto con el concesionario local)	

TRANSMISIÓN	
Transmisión hidrostática con bomba de caudal variable	
Motor hidrostático con variación automática	
Inversión electro-hidráulica	
Pedal de marcha lenta para avance controlado	

NEUMÁTICOS	
Neumáticos	12 - 16.5"
Alternativa	12.0/75 - 18"

DIMENSIONES	
<b>A/A*</b>	270/320*
<b>B</b>	985
<b>C</b>	2350
<b>D</b>	765
<b>E/E*</b>	3535/3585*
<b>F</b>	4125
<b>G</b>	860
<b>H/H*</b>	1950/2000*
<b>I</b>	1500
<b>L</b>	1850
<b>M</b>	4540
<b>N</b>	1460
<b>O</b>	3555

Medidas expresadas en milímetros



**Apollo 25.6**

EN 1459